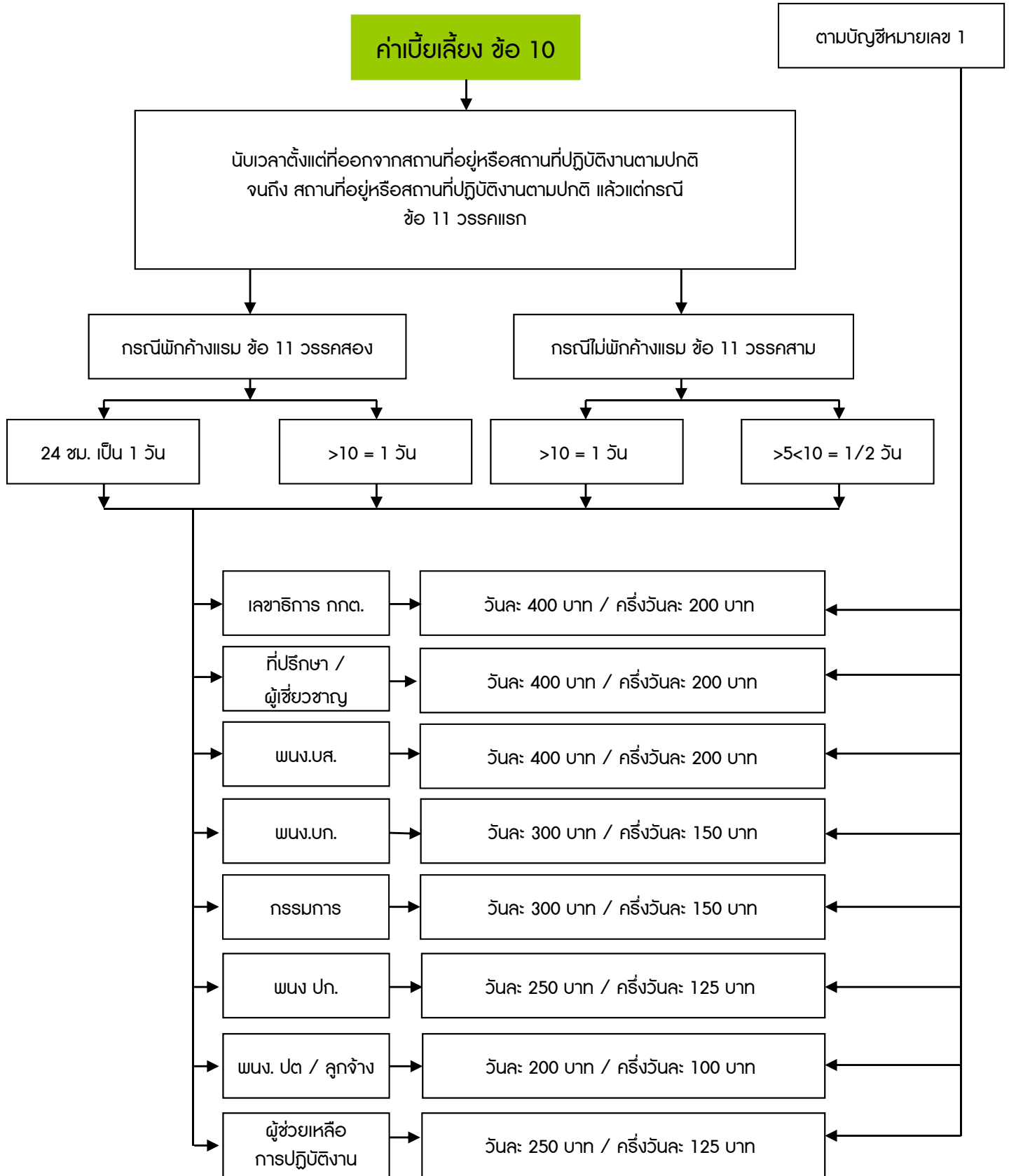


# การเบิกค่าใช้จ่าย ในการเดินทางไปปฏิบัติงาน

- การเดินทางภายในประเทศ
- การเดินทางต่างประเทศ
- เอกสารและขั้นตอนการเบิกค่าใช้จ่าย

# การเดินทางภายในประเทศ



# ค่าเช่าที่พัก ข้อ 12

ข้อ 12 วรรคแรก ผู้เดินทางต้องเลือกเบิกค่าเช่าที่พักในลักษณะเดียวกันตลอดการเดินทาง สำหรับการเดินทางหมู่ คณะให้เบิกในลักษณะเดียวกันทั้งคณะ แต่ไม่รวมถึงพนักงานบริหารระดับสูง ที่ปรึกษา และผู้ช่วยชาวยุ

เท่าที่จ่ายจริง ข้อ 12 วรรคสาม      ตามบัญชีหมายเลข 2      เหม่าจ่าย / วัน / คน

ใบเสร็จรับเงิน

ใบแจ้งรายการเช่าพัก

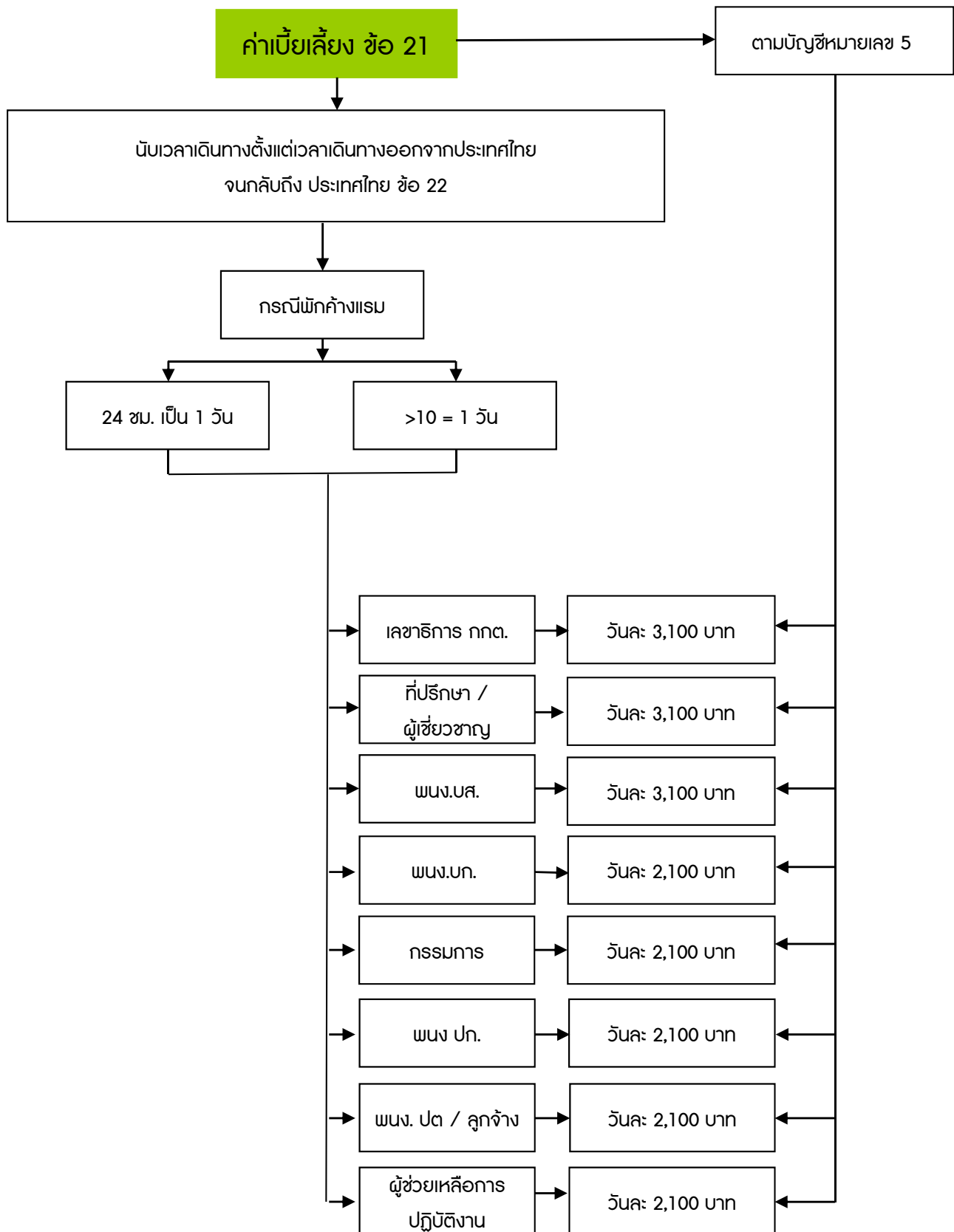
**พักเดี่ยว** ข้อ 12 วรรคสาม

เลขาธิการ กกต.	≤ 2,500 บาท	พณง.บก.	≤ 900 บาท
ที่ปรึกษา / ผู้ช่วยชาวยุ	≤ 2,500 บาท	กรรมการ	≤ 900 บาท
พณง.บส.	≤ 2,500 บาท	พณง ปก.	≤ 700 บาท
พณง.บก.	≤ 1,600 บาท	พณง. ปต / ลูกจ้าง	≤ 600 บาท
กรรมการ	≤ 1,600 บาท	ผู้ช่วยเหลือการปฏิบัติงาน	≤ 700 บาท
พณง ปก.	≤ 1,200 บาท		
พณง. ปต / ลูกจ้าง	≤ 1,000 บาท		
ผู้ช่วยเหลือการปฏิบัติงาน	≤ 1,200 บาท		

**พักคู่** ข้อ 12 วรรคสี่

พณง ปก.	≤ 840 บาท
พณง. ปต / ลูกจ้าง	≤ 700 บาท
ผู้ช่วยเหลือการปฏิบัติงาน	≤ 840 บาท

# การเดินทางต่างประเทศ



ค่าที่ปัก ข้อ 23

ตามบัญชีหมายเลข 6

เท่าที่จ่ายจริง

ใบเสร็จรับเงิน

ใบแจ้ง  
รายการเข้าปัก

ปักเดี่ยว

เลขอาธิการ กทต.	ประเภท ก. ≤ 10,000 บาท	ประเภท ข. ≤ 7,000 บาท	ประเภท ค. ≤ 4,500 บาท
ที่ปรึกษา / ผู้เชี่ยวชาญ	ประเภท ก. ≤ 10,000 บาท	ประเภท ข. ≤ 7,000 บาท	ประเภท ค. ≤ 4,500 บาท
พณง.บส.	ประเภท ก. ≤ 10,000 บาท	ประเภท ข. ≤ 7,000 บาท	ประเภท ค. ≤ 4,500 บาท
พณง.บก.	ประเภท ก. ≤ 7,500 บาท	ประเภท ข. ≤ 5,000 บาท	ประเภท ค. ≤ 3,100 บาท
กรรมการ	ประเภท ก. ≤ 7,500 บาท	ประเภท ข. ≤ 5,000 บาท	ประเภท ค. ≤ 3,100 บาท
พณง ปก.	ประเภท ก. ≤ 7,500 บาท	ประเภท ข. ≤ 5,000 บาท	ประเภท ค. ≤ 3,100 บาท
พณง. ปต / ลูกจ้าง	ประเภท ก. ≤ 7,500 บาท	ประเภท ข. ≤ 5,000 บาท	ประเภท ค. ≤ 3,100 บาท
ผู้ช่วยเหลือการปฏิบัติงาน	ประเภท ก. ≤ 7,500 บาท	ประเภท ข. ≤ 5,000 บาท	ประเภท ค. ≤ 3,100 บาท

ปักคู่

พณง ปก.	ประเภท ก. ≤ 5,250 บาท	ประเภท ข. ≤ 3,500 บาท	ประเภท ค. ≤ 2,170 บาท
พณง. ปต / ลูกจ้าง	ประเภท ก. ≤ 5,250 บาท	ประเภท ข. ≤ 3,500 บาท	ประเภท ค. ≤ 2,170 บาท
ผู้ช่วยเหลือการปฏิบัติงาน	ประเภท ก. ≤ 5,250 บาท	ประเภท ข. ≤ 3,500 บาท	ประเภท ค. ≤ 2,170 บาท

# เอกสารและการเบิกค่าใช้จ่าย

